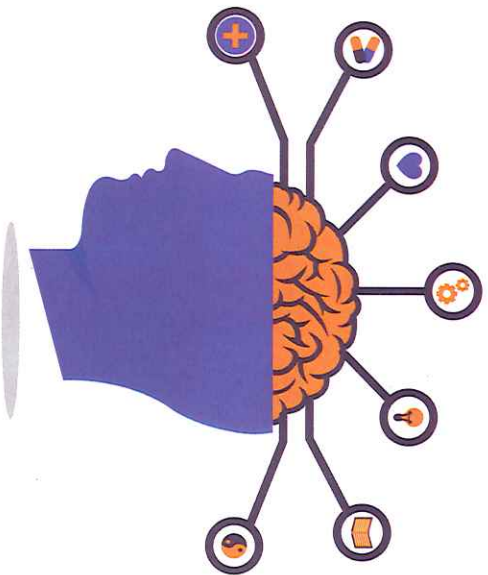


¿Qué son el Alzheimer

y otras demencias?

La enfermedad de Alzheimer y otras demencias son síndromes crónicos y progresivos caracterizados por el deterioro de las capacidades cognitivas. Dicho deterioro suele ir acompañado, y en ocasiones precedido, por deterioro del control emocional y conductual, interfiriendo en las actividades de la vida diaria y provocando pérdida de la independencia y la autonomía.



¿Dónde atenderse

para hacer uso del AUGE/GES?

Personas beneficiarias del FONASA deben ingresar a través del centro de atención primaria donde se encuentren inscritas.

Personas beneficiarias de Isapre deben atenderse en los centros asistenciales que su aseguradora designe como prestador AUGE/GES.

¿Quiénes pueden

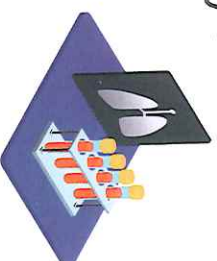
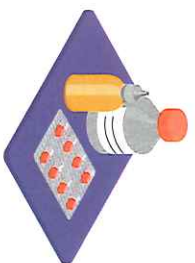
acceder?

Personas de cualquier edad con sospecha.

¿Cuáles son las garantías de acceso?

- Con sospecha tendrá acceso a confirmación diagnóstica.
- Con confirmación diagnóstica tendrá acceso a tratamiento.
- En tratamiento tendrá acceso a continuarlo.

¿Qué beneficios incluye?



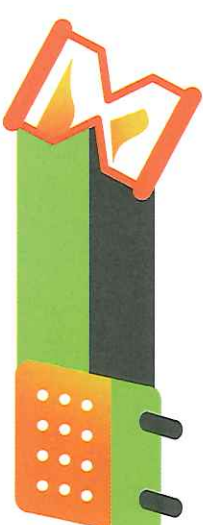
Medicamentos

Exámenes

¿Cuál es el monto a pagar?

Fonasa A-B	0%
Fonasa C	10%
Fonasa D / Isapre	20%

¿Cuál es el tiempo máximo de espera?



Diagnóstico

Confirmación diagnóstica

desde la sospecha

60 DÍAS

Diagnóstico diferencial

desde la sospecha

180 DÍAS

Tratamiento



Desde la Confirmación Diagnóstica

60 DÍAS

INFÓRMESSE

Reclamo ante la Superintendencia de Salud

Reclamo en línea

A través de www.supersalud.gob.cl.

Atención presencial

Diríjase a Alameda 1449, Local 12, en Santiago o a cualquiera de nuestras agencias a lo largo del país.

Por correo

Envíe una carta por correo a la agencia de la Superintendencia de Salud más cercana a su domicilio.

www.supersalud.gob.cl

Fono consulta:

600 - 8336 - 9000

Síguenos en:



@SuperdeSaludChile



@SuperDeSalud



@superdesaludchile



Arica

Avenida 18 de Septiembre N° 147

Iquique

Serrano N° 145, Oficina 202, Edificio Econorte

Antofagasta

Coquimbo N° 898

Copiapó

Atacama N° 581, Oficina 204, Edificio Alcazar

La Serena

Cordovez N° 588, Oficina 310

Viña del Mar

Álvarez N° 646, Oficina 904

Rancagua

Calle Coronel Santiago Bueras N° 218

Talca

Uno Norte N° 963, Oficina 201

Chillán

Arauco N° 405 oficina 510

Concepción

Avenida Arturo Prat N°390, oficina 506 (Edificio Neocentro)

Temuco

Antonio Varas N° 979, Oficina 403

Valdivia

Calle Caupolicán N° 364, Oficinas 1 y 2, Galería Benjamín

Puerto Montt

Concepción N° 120, Oficinas 705 y 706

Coyhaique

José de Moraleda N° 370 local 7

Punta Arenas

Avenida Colón N° 825

Oficina Central: Alameda 1449, Local 12, Santiago, a pasos del Metro La Moneda

Horario de atención: Santiago: Lunes a Jueves, 8:30 a 16:00 hrs. Viernes 8:30 a 15:00 hrs.

Regiones: Lunes a Viernes, 9:00 a 14:00 hrs.



Enfermedad de Alzheimer

y otras demencias

